

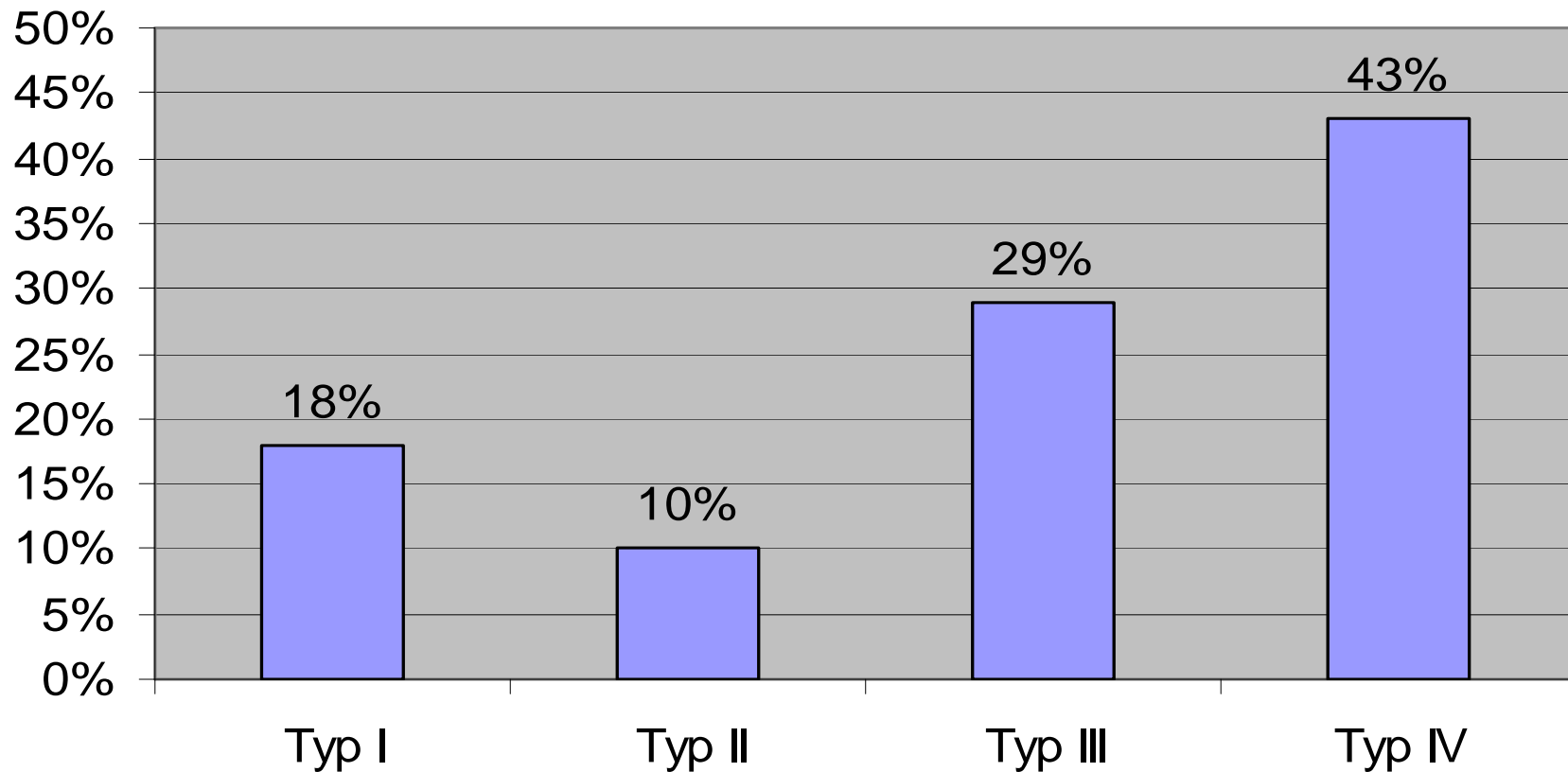


Wohngemeinschaften für Alkoholranke

Verein Struktur
+ VinziRast

Typenverteilung im Obdachlosenheim

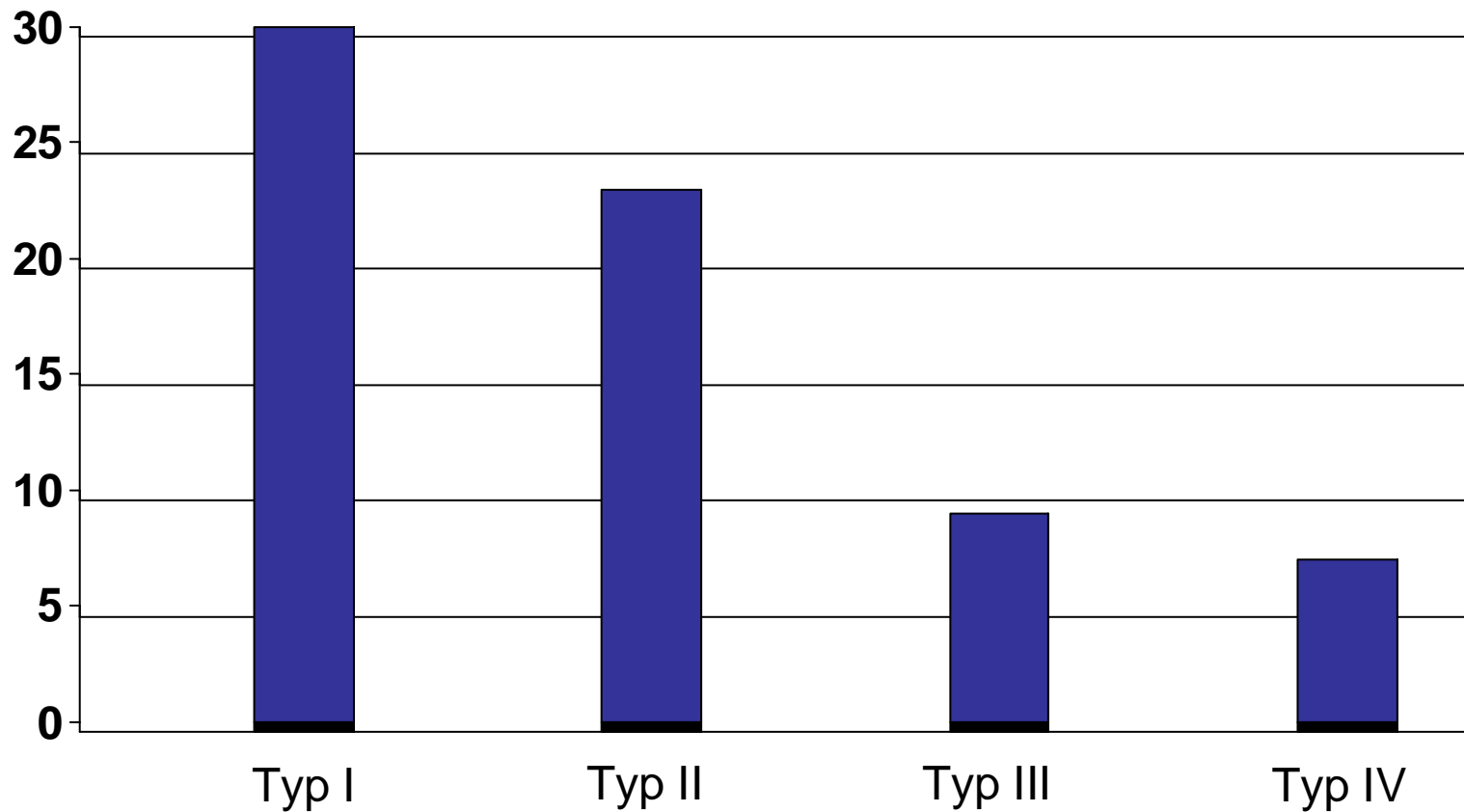
n = 68



Wetschka 2007, unpublished data

Schweregrad von Alkoholerkrankungen in einer österreichischen Suchtklinik

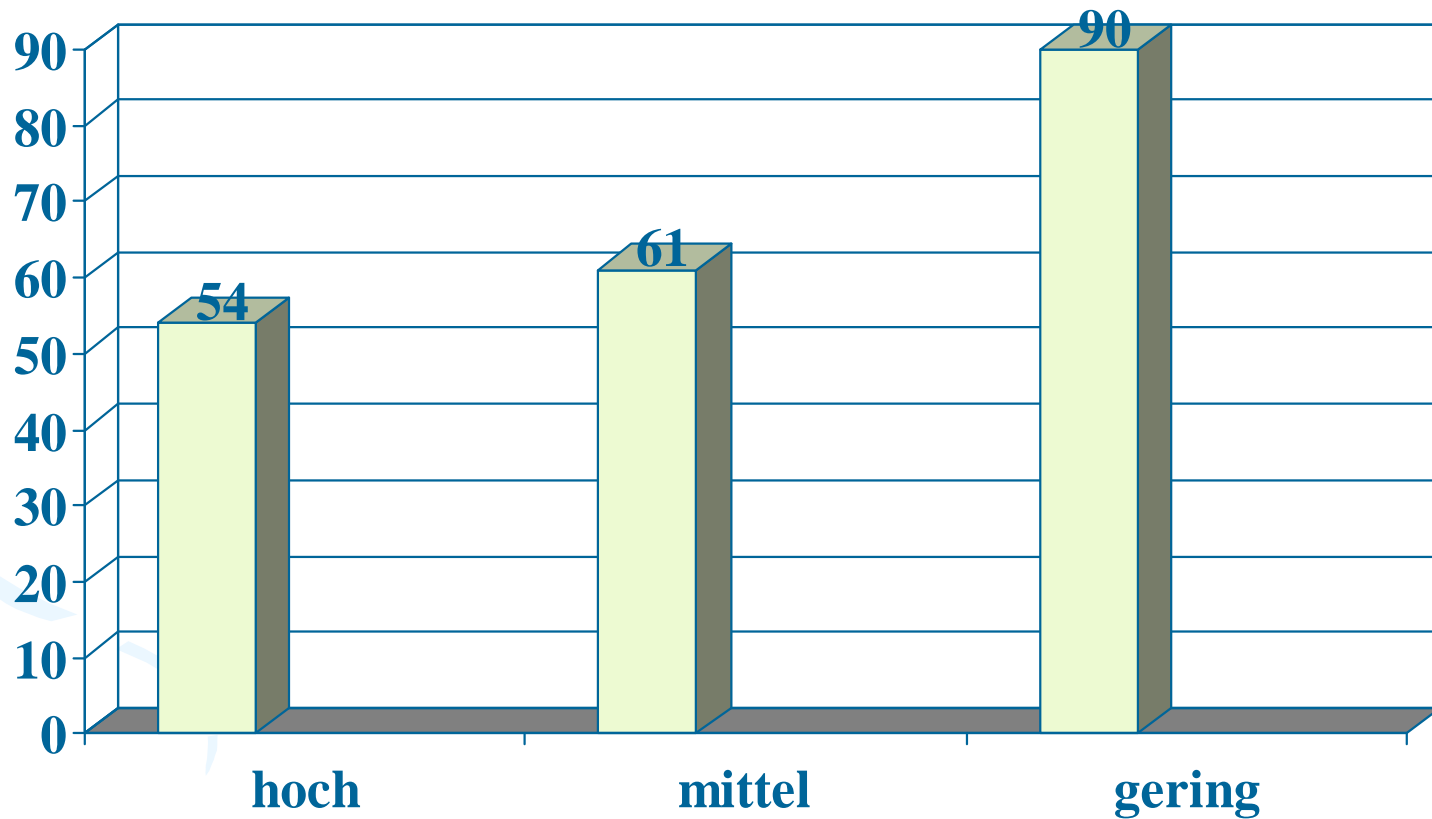
n = 106



Quelle: König

Das Ausmaß der sozialen Einbindung bestimmt die Rückfälligkeit (Havassy)

% der Rückfälligen





■ **Hintergrunderfahrungen:**

– Betreuung von alkoholkranken Wohnungslosen im **Vinzenzhaus der Caritas** und in der **VinziRast/CortiHaus**

- Hohe Komorbidität
- Hohe Rückfälligkeit
- Soziale Desintegration



– Start WG Sechshäuserstraße: April 2006

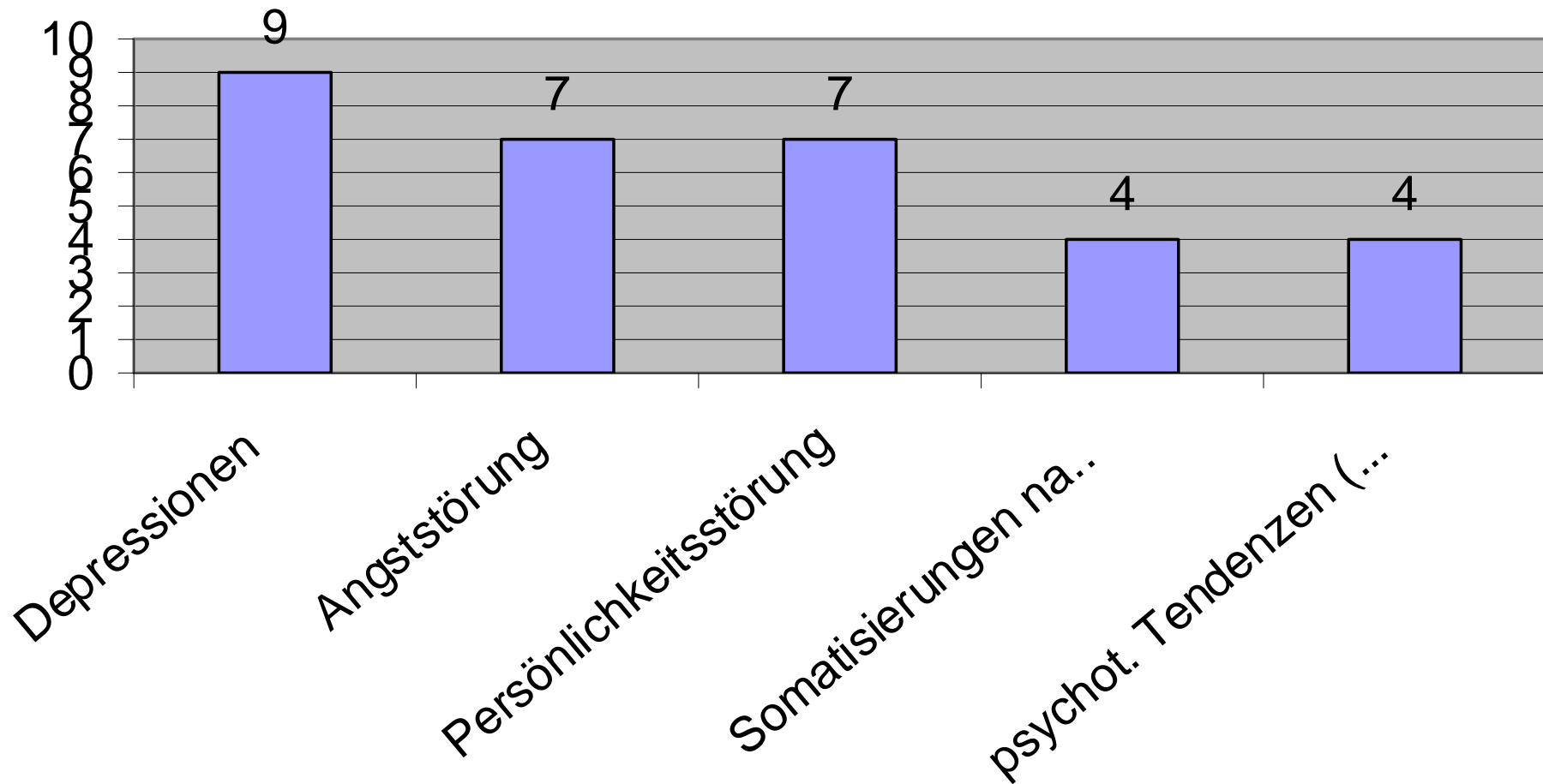
- (mit FSW-Förderung)
- Typ IV Schwerpunkt



– Start WG VinziRast: Juni 2010



- (ohne FSW-Förderung)

Psychische Krankheiten in den Wgs



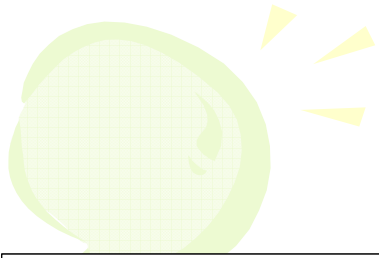


Typ IV-Patienten

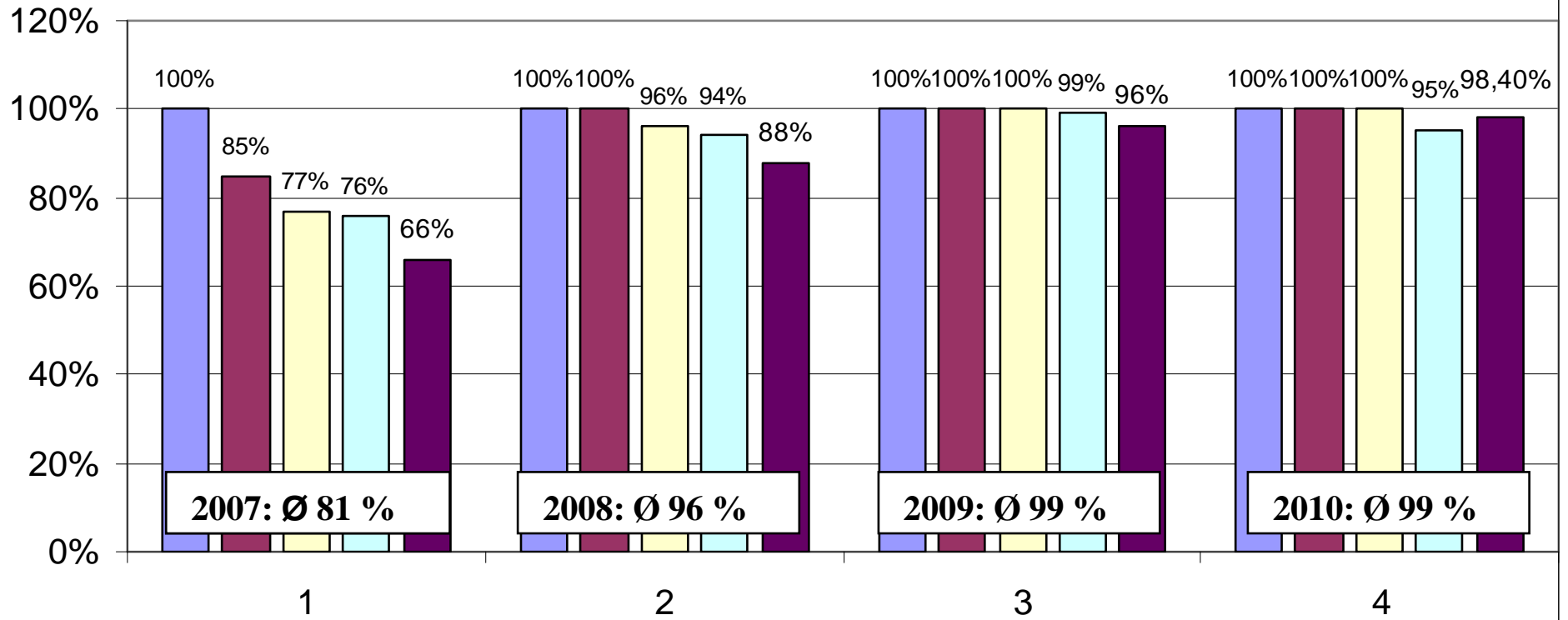
- Untergruppe mit den meisten Vorschäden
 - Epilepsie, SHT, Geburtsschäden, PS
 - Untergruppe mit den schwersten Folgeschäden
 - Wohnungslosigkeit, Heimvergangenheit, Haft
 - Häufigste Krankenhausaufnahmen
 - Höchste Sterblichkeit
- 
- 

Familienartiges Setting

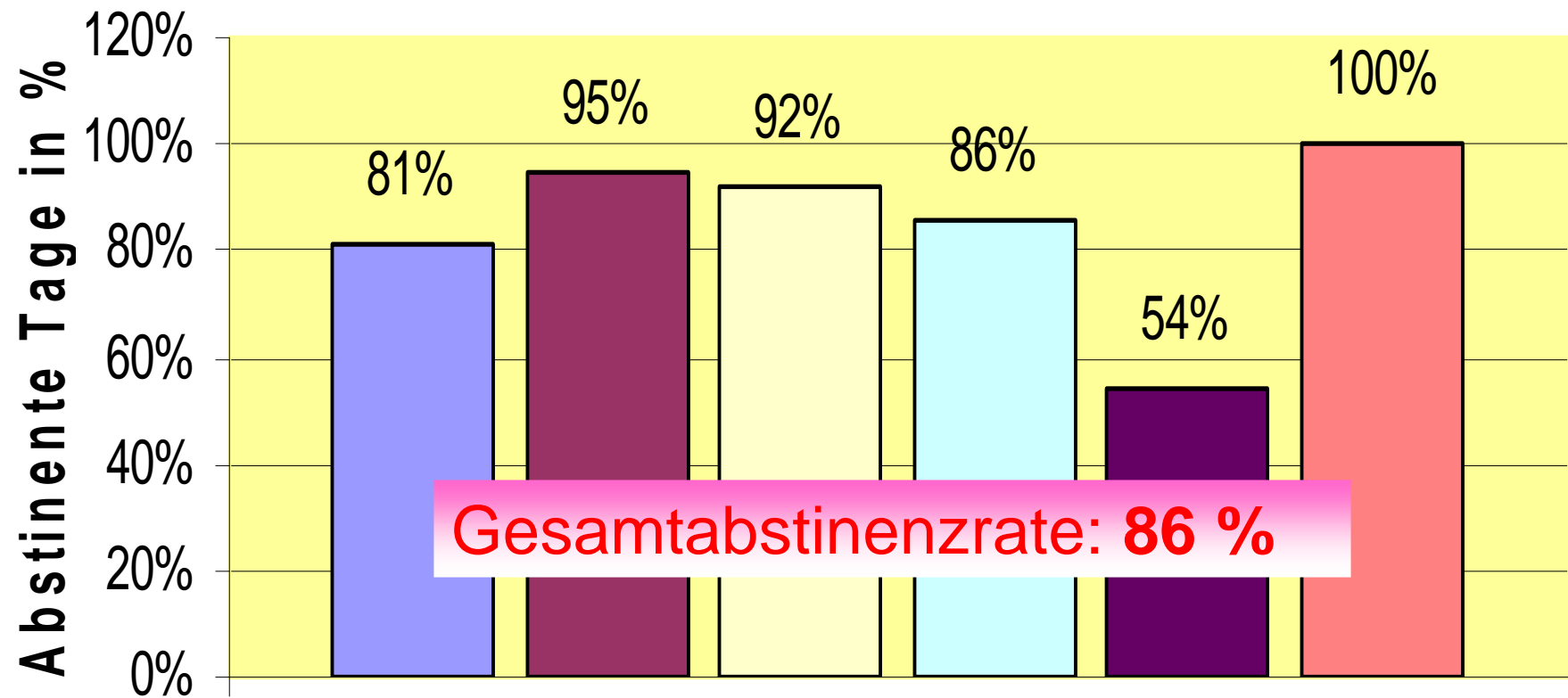




Cumulative Abstinentdauer von 5 Typ IV- BewohnerInnen im Verlauf: 2007 - 2010



Abstinenzraten WG Wilhelmstraße 1. Jahr



1

BewohnerInnen



**Den
sozialen
Horizont
erweitern:
Integration**

Vernetzung und Ressourcen



Den Lebensraum gestalten





**Normale Dinge
tun**

**z. B. Kuchen
backen**



Haustiere

Ostereier bemalen



Feste feiern





Silvesterfest

Krankenbesuch





Freunde einladen



Bewegung

Radausflüge



Kegeln



Mittelalterfest Eggenburg





Theaterprojekt Kreativ am Werk

Theater spielen: Bühnenbau





www.kreativamwerk.at

EINTRITT
freie Spenden

SCHEINING

oder wie die Schafe das Schlachten lernten

Eine Produktion von Kreativ Am Werk

17. und 18. Juni 2011

19.00 Uhr im Theatersaal

Ruckergasse 40

1120 Wien

Wegen großer Nachfrage
telefonische oder persönliche
Platzreservierungen
empfohlen:

Tel: 0664 829 44 47



Bild: © David Ramirez | Flyerdesign: designsummer.com



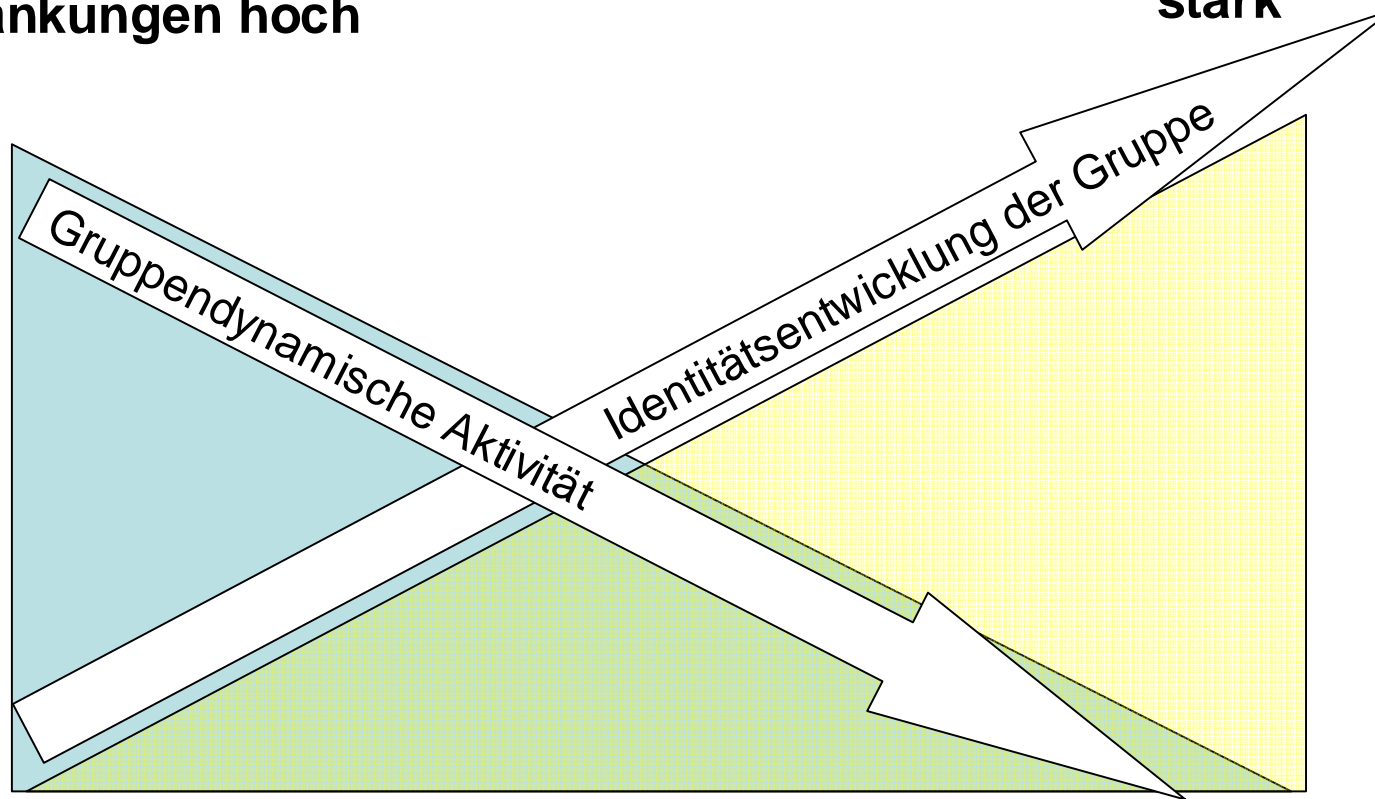
***„Eine Gruppe ist noch keine
Gemeinschaft“***

Les Quatre Pas - For Steps
Hilarion Petzold (1969)

- 1. ENTSCHEIDUNG**
- 2. BEGEGNUNG**
- 3. WACHSTUM**
- 4. VERANTWORTUNG**

**Gruppendynamische
Schwankungen hoch**

**Identität der Gruppe
stark**



**Identität der Gruppe
gering**

**Gruppendynamische
Schwankungen gering**

Intensität der
Entwicklungs-
prozesse

**Phase der
Unentschiedenheit**

„Will ich hier bleiben?“

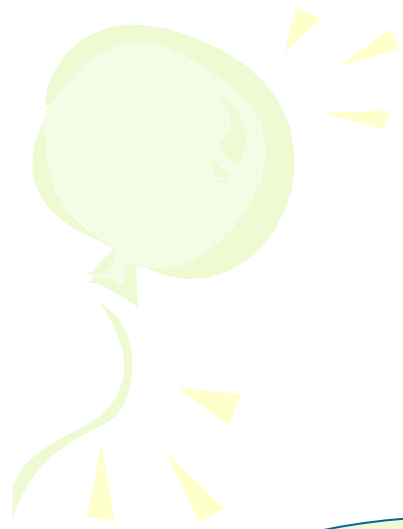
**Phase der Entscheidung
für die Gruppe**

„Ich gehöre hier her“

Zeit

Rückfälle werden seltener

Vernetzung



OWS, Pav. 26

Prof. Otto Lesch
Donnerstagsprechstunde

TZ YBBS

Viele Freunde,
Ehrenamtliche

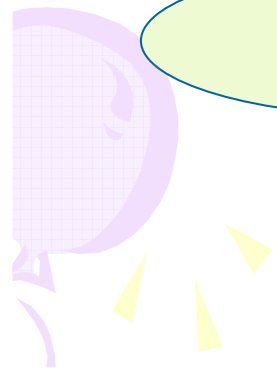
Wohngemeinschaften

AKH Station 4a

VinziRast
CortiHaus

KAW

Caritasgemeinde





**DANKE FÜR IHRE
AUFMERKSAMKEIT**